

ESQUEMA DEL TABLERO GENERAL -COLEGIO ABRAHAM LINCOLN

TENSION: 220V

FRECUENCIA: 60 Hz

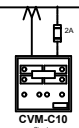
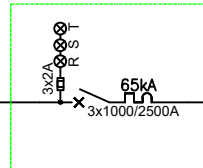
I_{cc}: 85 kA

MAXIMA DEMANDA : 625.04 kW

POTENCIA CÁLCULO: 625.04 kW

MONTAJE TABLERO: AUTOSOPORTADO

VIENE DEL TABLERO TTA
BARRA DE Cu



LOS INTERRUPTORES TERMOMAGNETICOS C-11 A C-13 DE RESERVA NO SE CONSIDERA EL EQUIPAMIENTO.

C1	70kA 3x250-630A	PABELLON SECUNDARIA	TABLERO GENERAL 1(TG-1)	POTENCIA: 155.77KW
C2	70kA 3x280-400A	PABELLON PRIMARIA	TABLERO GENERAL 2(TG-2)	POTENCIA: 109.62KW
C3	70kA 3x280-400A	PABELLON PRE SCHOOL	TABLERO GENERAL 3(TG-3)	POTENCIA: 80.91KW
C4	70kA 3x280-400A	PABELLON ADMINISTRACIÓN	TABLERO GENERAL 4(TG-4)	POTENCIA: 104.9 KW
C5	70kA 3x280-400A	PABELLON DIPLOMA	TABLERO GENERAL 5(TG-5)	POTENCIA: 87.03KW
C6	90kA 3x140-200A	LOTE 9	TABLERO GENERAL 6((TG-6)	POTENCIA: 42.45KW
C7	90kA 3x70-100A	PABELLON COLISEO	TABLERO GENERAL 7((TG-7)	POTENCIA: 22.86KW
C8	85kA 3x70-100A	DATA CENTER	TABLERO GENERAL 8((TG-8)	POTENCIA: 7.19KW
C9	85kA 3x70-100A	IH K1	ALUMBRADO PERIMETRAL COLEGIO	POTENCIA: 14.2KW
C10	85kA 3x70-100A		RESERVA EQUIPADA	
C11	85kA 3x160-400A		RESERVA	
C12	85kA 3x160-400A		RESERVA	
C13	85kA 3x160-400A		RESERVA	
C13	85kA 3x160-400A		RESERVA	

